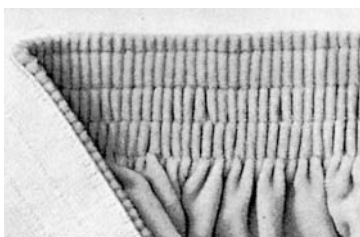
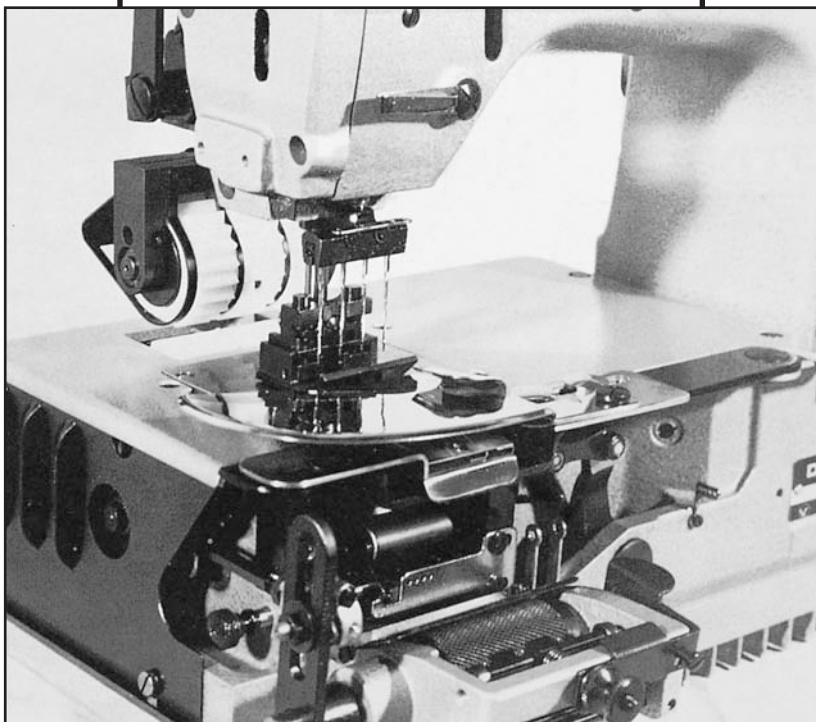


ELASTIK 4-NADEL-BUND

DTN 45

Vari-o-matic Modell DTN 45 ist eine 4-Nadel-4-Linien-Elastik-Bundmaschine mit vorderem metering device für offene Verarbeitung.



Vari-o-matic DTN 45 mit metering device und hinterem Zackenpuller gibt es als Standardnahtbreite in:

1"	(8,5" x 8,5" x 8,5")	= 25,4 mm
1 1/8"	(9,5" x 9,5" x 9,5")	= 28,5 mm
1 1/4"	(10,6" x 10,6" x 10,6")	= 32,0 mm

Weitere Nadelabstände sind auf Wunsch lieferbar. Die maximale Nähgeschwindigkeit beträgt 4000 Stiche/min.

High speed 4-needle double chainstitch flat elastic attaching machine. It is the machine for attaching flat elastic band on jogging pants, training pants, slacks, etc. By dint of the metering device, it sews keeping the tension of flat elastic band constant. Accordingly finish is uniform and beautiful.

** Equipped with metering device and rear puller*

** Sewing speed: max 4000 r.p.m.*

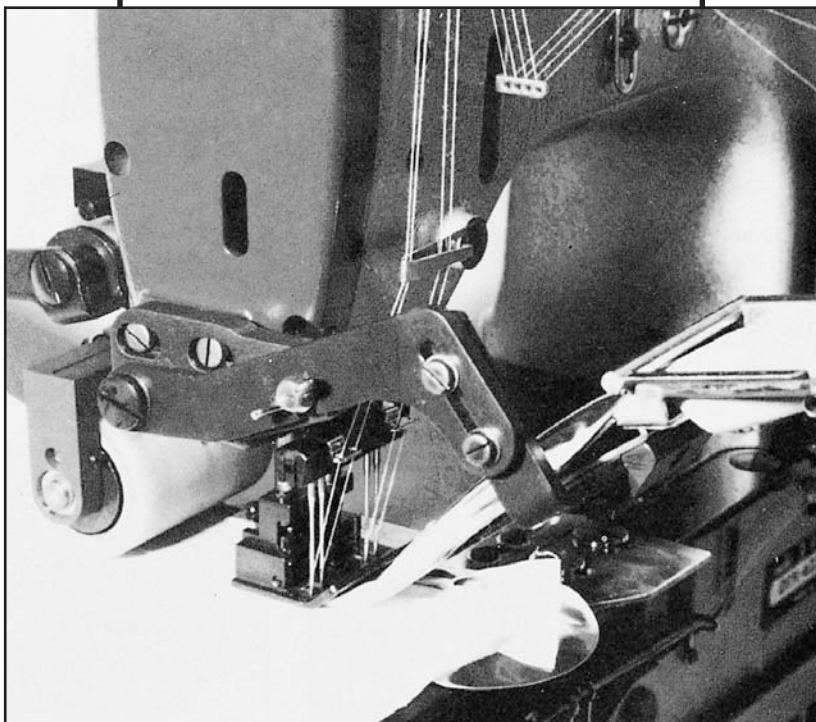


Konrad Busche GmbH & Co.KG
Industrie-Nähmaschinen
Postfach 80 02 69 · 70502 Stuttgart
Industriestraße 70 · 70565 Stuttgart (Vaihingen)
Tel. (07 11) 7 80 67-0 · Fax (07 11) 7 80 27 85
E-mail: info@busche-online.de
www.busche-online.de

4-NADEL-FRONTLEISTEN

DTN 42F

Vari-o-matic DTN 42F ist eine 2- bzw. 4-Nadel-Doppelkettenstich-Maschine für Frontleisten an Hemden und Blusen, ausgestattet mit hinterem Walzenpuller.



Verschiedene Apparate für angeschnittene oder aufgesetzte Leiste sind erhältlich.

Standard-Nadelabstände sind:

1"	(1/4" x 1/4" x 1/4")	= 25,4 mm
1 1/4"	(1/4" x 3/4" x 1/4")	= 32,0 mm
1 3/8"	(1/4" x 7/8" x 1/4")	= 35,0 mm

Die Vari-o-matic ist als Modell DTN 43 auch für Hosenbundverarbeitung erhältlich, in dieser Version mit hinterem Zackenpuller.

Standard-Nadelabstände sind:

1 1/4"	(3/16" x 7/8" x 3/16")	= 32,0 mm
1 1/2"	(1/4" x 1" x 1/4")	= 38,0 mm
1 5/8"	(1/4" x 1 1/8" x 1/4")	= 41,0 mm

Weitere Nadelabstände sind auf Wunsch erhältlich. Die max. Nähgeschwindigkeit beträgt 4500 Stiche/min.

4-needle-double chainstitch machine for shirts fronting (DTN 42F). Using 2- or 4-needle, various kind of shirts fronting can be finished in one process. The exclusive binder is provided by which continuous sewing can be done smoothly.

** Rear puller: Rubber roller*

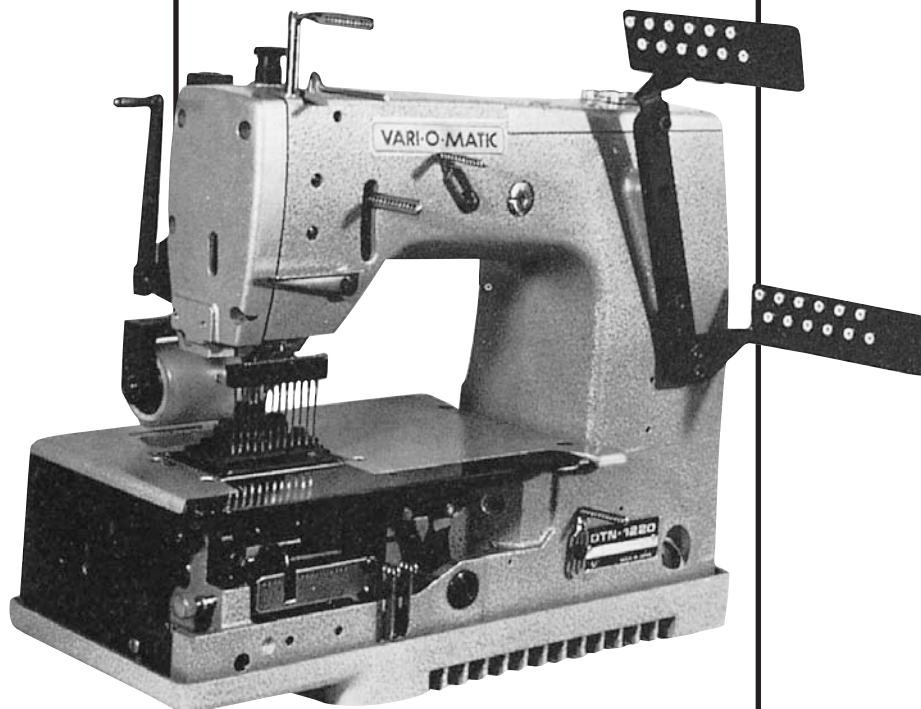
For waistband attaching (DTN 43) 4-needle waistband attaching on jeans, slacks and jumpers. Binder for each varied sewing methods is provided. Smooth feeding is possible even on extra heavy materials by rear puller of built-in-clutch, upper driving system using 60 cog gear.



Konrad Busche GmbH & Co.KG
Industrie-Nähmaschinen
Postfach 80 02 69 · 70502 Stuttgart
Industriestraße 70 · 70565 Stuttgart (Vaihingen)
Tel. (07 11) 7 80 67-0 · Fax (07 11) 7 80 27 85
E-mail: info@busche-online.de
www.busche-online.de

MEHRNADEL-DOPPELKETTENSTICH

DTN 1220

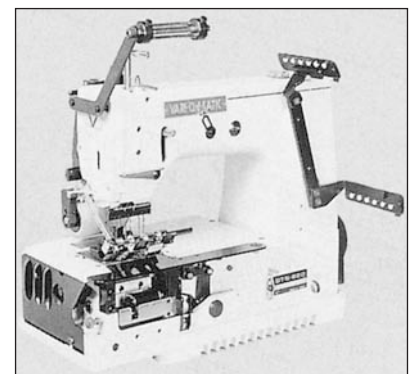


Die Mehrnadel-Doppelkettenstich-Maschinen sind in vielen Ausführungen erhältlich. Standard sind 6- und 12-Nadel-Maschinen. Sie werden eingesetzt für Ziernähte, zum Aufnähen von Streifen, für Vorderleisten, für Bundarbeiten und als Unterklasse SS mit separater Gummifaden-Zuführung von unten für elastische Smok-Nähte.

DTN 620 6-Nadel-Maschine
NE 1/4" Gesamt 1 1/4" = 32 mm
Nähgeschwindigkeit 4500 Stiche/min.

DTN 1220 12-Nadel-Maschine
NE 3/16" Gesamt 2 1/16" = 52,4 mm
Nähgeschwindigkeit 3500 Stiche/min.

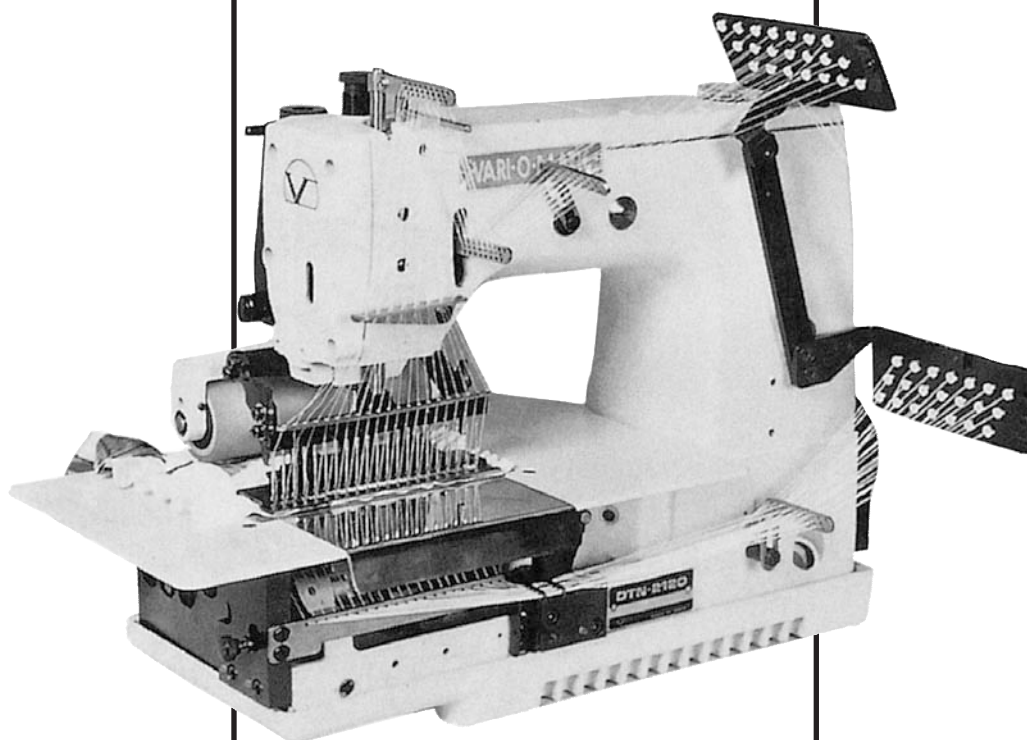
6-needle, 12-needle double-chainstitch machine. It can be used for ornamental tape attaching, shirts fronting, waistbanding etc., making the best use of the features of equable gauge and combining with many kinds of attachments, not to speak of elastic shirring and plain stitch sewing on blouses and dresses.



Konrad Busche GmbH & Co.KG
Industrie-Nähmaschinen
Postfach 80 02 69 · 70502 Stuttgart
Industriestraße 70 · 70565 Stuttgart (Vaihingen)
Tel. (07 11) 7 80 67-0 · Fax (07 11) 7 80 27 85
E-mail: info@busche-online.de
www.busche-online.de

MEHRNADEL-DOPPELKETTENSTICH

DTN 2520



Die Mehrnadel-Doppelkettenstich-Maschinen sind als 16-, 21- und 25-Nadel-Maschinen erhältlich. Sie eignen sich für breite elastische Smok-Nähte an Blusen und Nachtwäsche, zum Aufnähen von Bändern an Sportbekleidung und für Ziernähte.

DTN 1620 16-Nadel-Maschine
NE 3/16" Gesamt 2 3/16" = 71,4 mm

DTN 2120 21-Nadel-Maschine
NE 1/4" Gesamt 5" = 127 mm

DTN 2520 25-Nadel-Maschine
NE 3/16" Gesamt 4 1/2" = 114,3 mm
Nähgeschwindigkeit 2500 Stiche/min.

Vari-o-matic DTN 2520 for wide shirring stitch, 25-needle double-chainstitch machine with close coupled puller. If you should sew specially wide shirring stitch on blouses negligee, swimming suits, etc., this machine with which you can sew as wide as 4 1/2" (114,3 mm) by one operation is the most suitable. Further, using elastic shirring is obtainable. In addition, as size of gauge proper for application can be selected, stitches suitable for products can be done and by attaching binder, ornamental tape attaching on sportswear, etc. can be done, keeping wider interval.

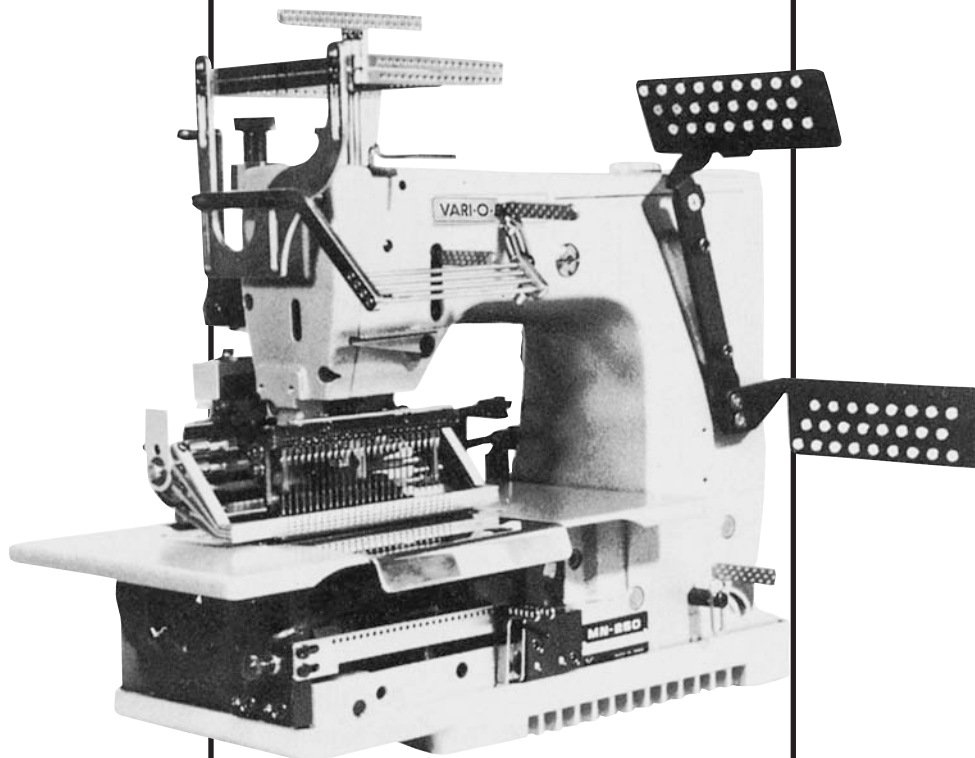


Konrad Busche GmbH & Co.KG
Industrie-Nähmaschinen
Postfach 80 02 69 · 70502 Stuttgart
Industriestraße 70 · 70565 Stuttgart (Vaihingen)
Tel. (07 11) 7 80 67-0 · Fax (07 11) 7 80 27 85
E-mail: info@busche-online.de
www.busche-online.de

VARI-SMOCKING

MN 250

Vari-Smocking machines sind Mehrnadel-Ziernahmaschinen mit kurvengesteuerter, 4-reihiger Zierfadeneinrichtung.



Die Maschinen eignen sich für sehr feine Stoffe bis hin zu dicken Jeansmaterialien. Diese Doppelkettenstich-Maschinen mit hinterem Puller produzieren eine Vielzahl von Ziernähten mittels angetriebener Legefadeneinrichtung. Sie sind erhältlich als 12-, 16-, 21- und 25-Nadel-Maschine für Breiten bis zu 5" = 127 mm.

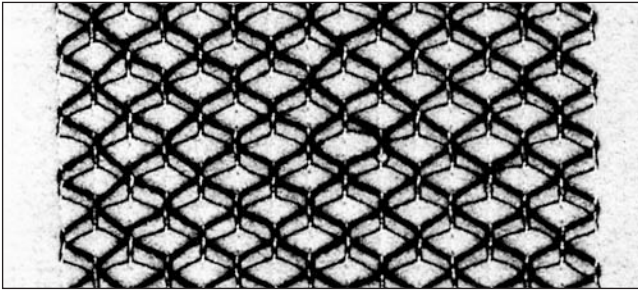
Vari-smocking machine can be used on thin knitted fabrics and georgette as well as medium thick knitted fabrics and denim. As double chainstitch is formed, it is suitable for all kinds of products.

By using general thread for upper and lower thread, plain or shirring smocking can be formed. Further, if you should use specified elastic thread for lower thread, elastic shirring smocking can be formed which is suitable for this materials. In order to make smocking patterns, cams to be provided in plenty are used. By combining these cams with ornamental thread, making varied patterns in practicable.

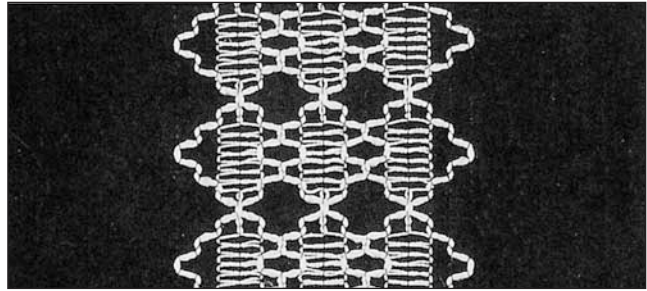


Konrad Busche GmbH & Co.KG
Industrie-Nähmaschinen
Postfach 80 02 69 · 70502 Stuttgart
Industriestraße 70 · 70565 Stuttgart (Vaihingen)
Tel. (07 11) 7 80 67-0 · Fax (07 11) 7 80 27 85
E-mail: info@busche-online.de
www.busche-online.de

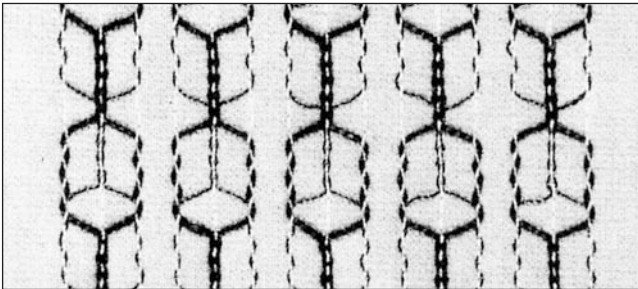
SCHÖNE SMOCKNÄHTE



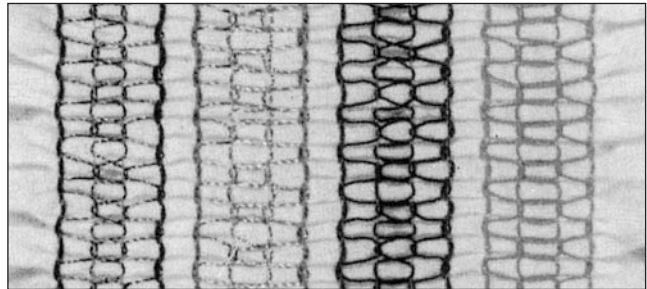
Nahtmuster Kurve 9 und 31



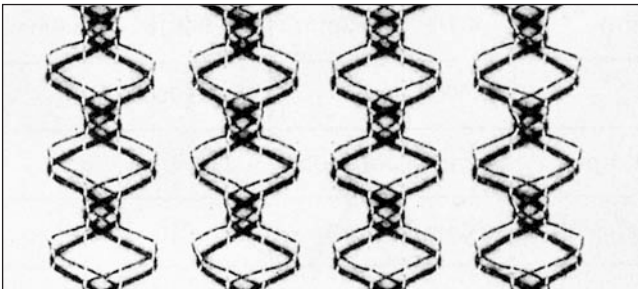
Nahtmuster Kurve 44 und 46



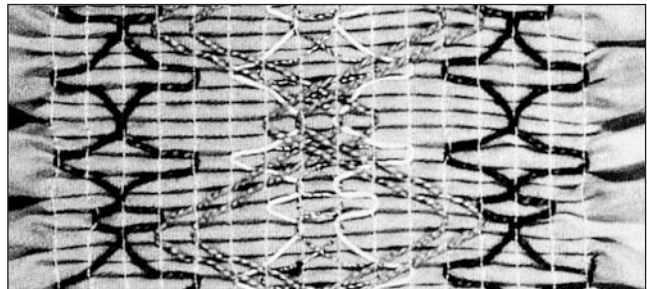
Nahtmuster Kurve 2 und 33



Nahtmuster Kurve 1 und 28



Nahtmuster Kurve 20 und 36



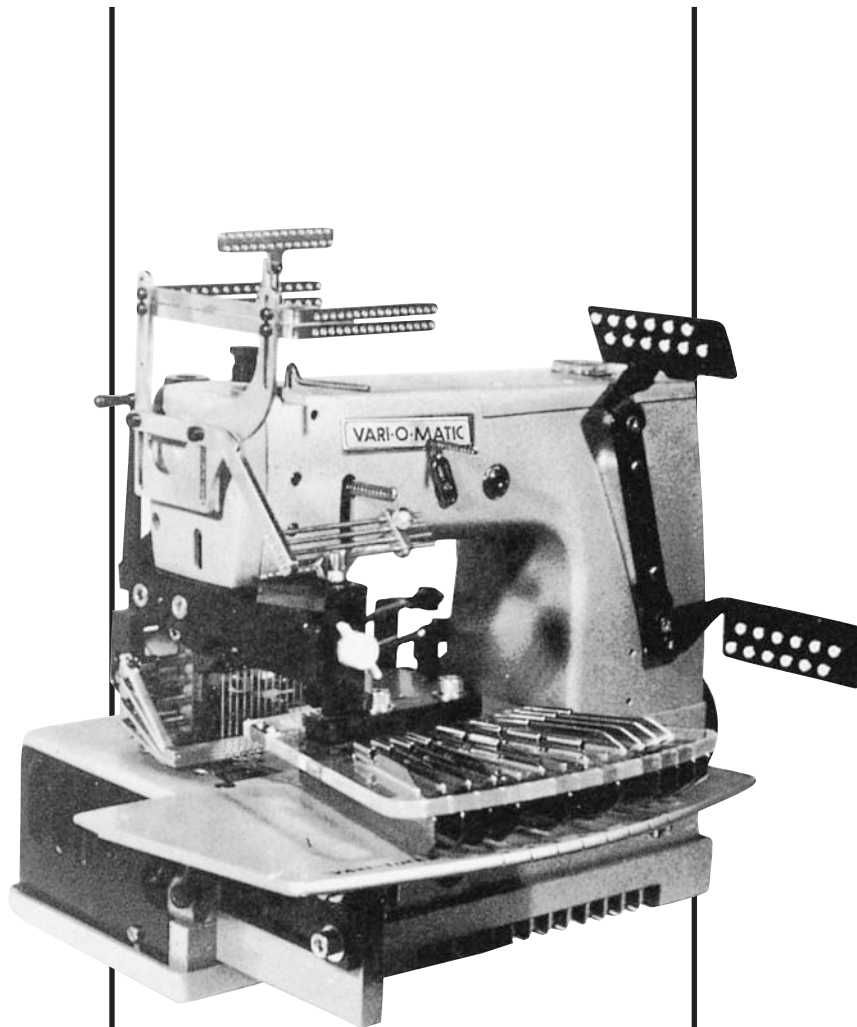
Nahtmuster Kurve 7 und 35

Die verschiedenen Modelle und Nadelabstände

MN 120	12-Nadel-Maschine	NE 3/16"	Gesamt 2 1/16"	= 52,4 mm
MN 120	12-Nadel-Maschine	NE 1/4"	Gesamt 2 3/4"	= 69,8 mm
MN 160	16-Nadel-Maschine	NE 3/16"	Gesamt 2 3/16"	= 71,4 mm
MN 210	21-Nadel-Maschine	NE 1/4"	Gesamt 5"	= 127 mm
MN 240	24-Nadel-Maschine	NE 1/8"	Gesamt 2 7/8"	= 73 mm
MN 250	25-Nadel-Maschine	NE 3/16"	Gesamt 4 1/2"	= 114,3 mm

NEW-VARI-TUCK-LÄNGSFALTEN

MN 120 NVT



Mehrnadel-Vari-Tuck-Maschinen lassen sich auch kombinieren mit zusätzlicher Zierfaden-Oberlegung. Diese einzigartige Kombination aus Längsfalten und Zierlegung ermöglicht eine Vielfalt von Ziernähten, besonders an Blusen und Smoking-Hemden.

MN 120 NVT 12-Nadel mit Zieroberlegung und New-Vari-Tuck

MN 160 NVT 16-Nadel mit Zieroberlegung und New-Vari-Tuck

MN 210 NVT 21-Nadel mit Zieroberlegung und New-Vari-Tuck

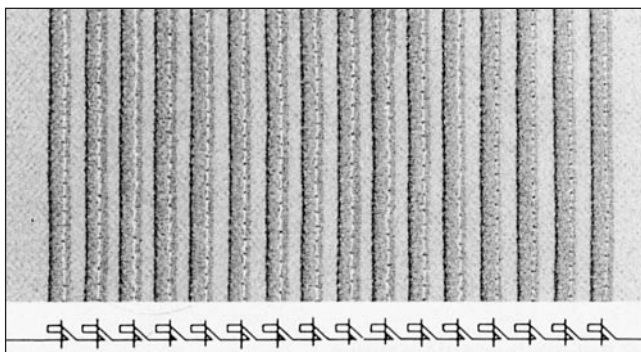
MN 250 NVT 25-Nadel mit Zieroberlegung und New-Vari-Tuck

This is the only one epochal making pin-tuck, smocking machine in the world that is combined the newest smocking machine which enables to make solid patterns by 4-row shuttle plate of double-row system with N. Vari-Tuck-machine which enables to make many pin-tucking patterns by fabric guides changing system. Pin-tuck smocking patterns bring forth the newest fashion fit to the modern feeling. This machine makes pattern diversified by including smocking patterns in a part of pin-tucking. Making the most of its characteristics, high grade design are possible. Of course, it is possible to use one machine for smocking and for pin-tucking individually.

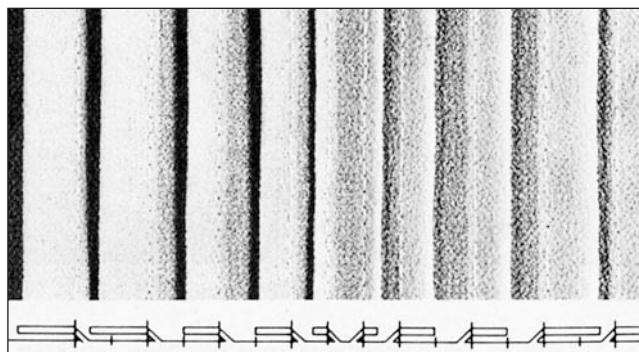


Konrad Busche GmbH & Co.KG
Industrie-Nähmaschinen
Postfach 80 02 69 · 70502 Stuttgart
Industriestraße 70 · 70565 Stuttgart (Vaihingen)
Tel. (07 11) 7 80 67-0 · Fax (07 11) 7 80 27 85
E-mail: info@busche-online.de
www.busche-online.de

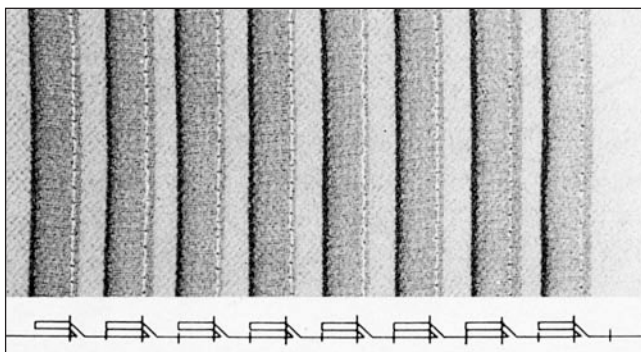
NEW-VARI-TUCK-NAHTMUSTER FÜR LÄNGSFALTEN



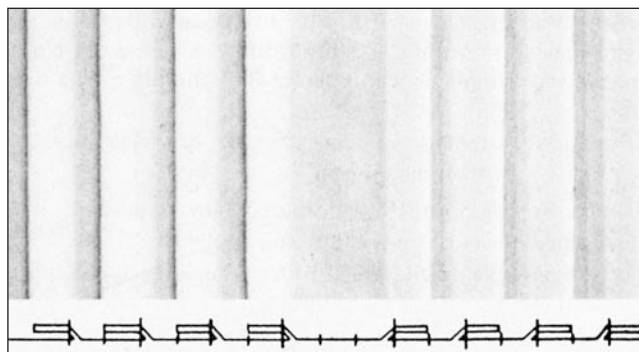
2M L



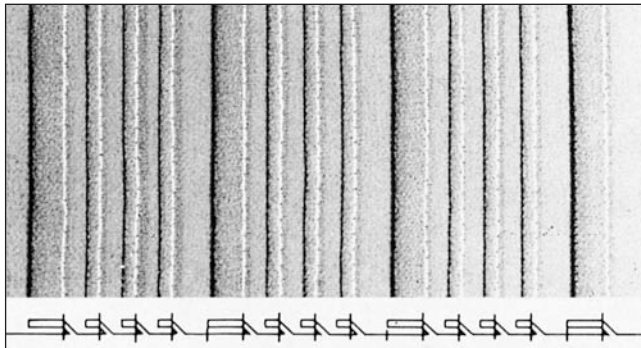
2M5M8M LR



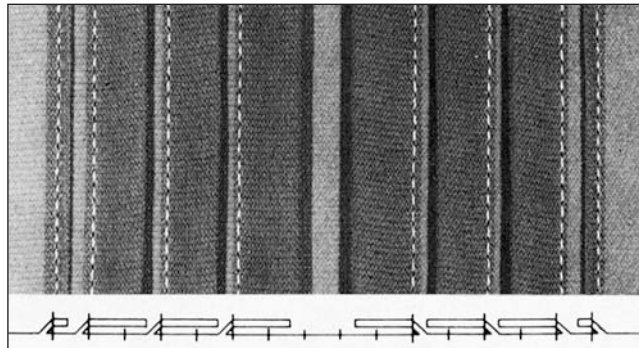
5M L



5M LR



2M5M L



2M8M LR

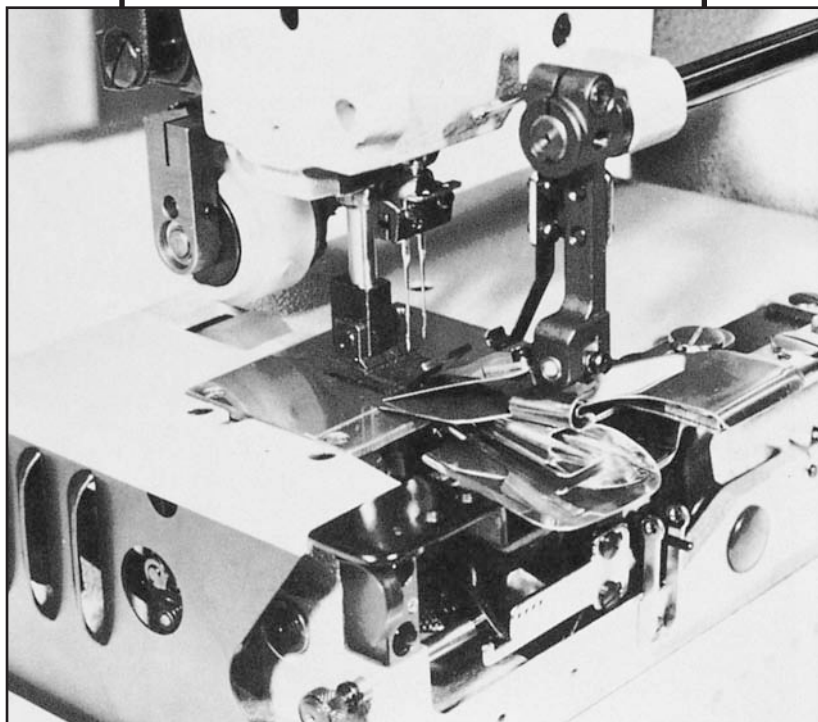
DTN 120 NVT 12-Nadel mit NVT-Einrichtung, verschiedene Führungen für schmale durchgesteppte Falten und für breitere, verdeckte Längsfalten werden mitgeliefert.

DTN 160 NVT 16-Nadel mit NVT-Einrichtung und reichhaltigem Zubehör für Längsfalten.

FALTENLEGEMASCHINE

DTP 20 1/4

Vari-o-matic 2-Nadel-Doppelkettenstich-Maschine mit hinterem Puller und Faltenlegeeinrichtung.



Die Faltenlegeeinrichtung wird über eine Kurve gesteuert, Standard-Kurven ergeben ein Falte nach 2 Stichen, nach 4, 6 oder 12 Stichen. Die maximale Falentiefe beträgt 7,5 mm und bei Kurve 12-1 und 12-2 insgesamt 15 mm. 4 Standard-Kurven sind serienmäßig im Zubehör.

DTP 20 1/4" 2-Nadel-Faltenlegemaschine

Nadelentfernung 1/4" = 6,4 mm

Nähgeschwindigkeit 1200 Stiche/min.

DTP 40 1/4" 4-Nadel-Faltenlegemaschine

Nadelentfernung 1/2" (1/8"x1/4"x1/8")

= 12,7 mm

2-needle double chainstitch ruffling machine. This is the exclusive ruffling machine on such upholstery as curtain as well as blouses. It adopts cam system and by interchanging 4 pieces of cams, ruffles of P12-1, P12-2, P12-3 and P12-6 can be made.

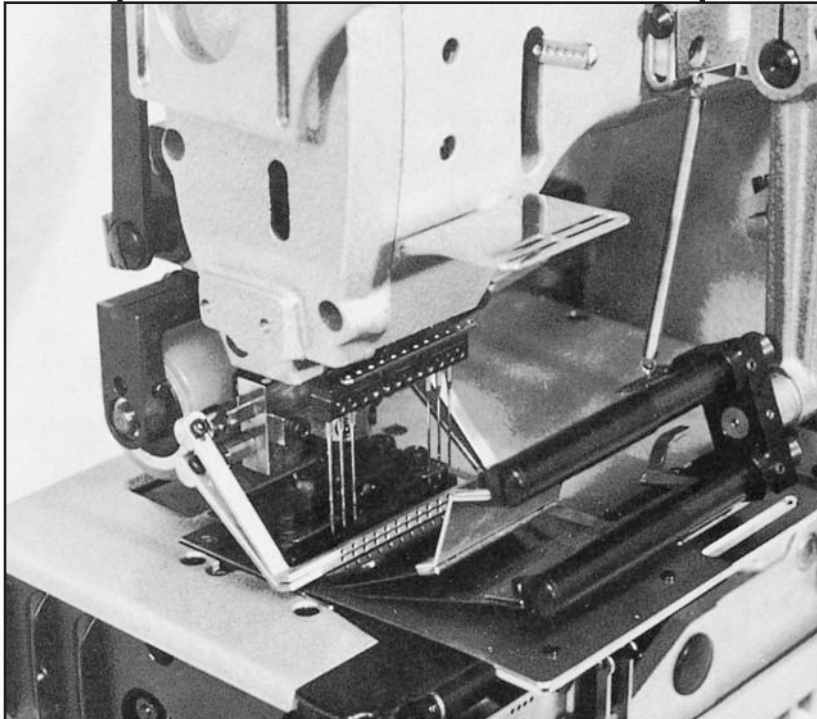


Konrad Busche GmbH & Co.KG
Industrie-Nähmaschinen
Postfach 80 02 69 · 70502 Stuttgart
Industriestraße 70 · 70565 Stuttgart (Vaihingen)
Tel. (07 11) 7 80 67-0 · Fax (07 11) 7 80 27 85
E-mail: info@busche-online.de
www.busche-online.de

FALTENLEGEMASCHINE

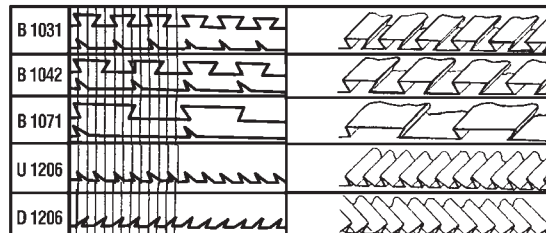
DTR 120 12-6

Die Multi-Ruffler-Maschine ist mit 2 Faltenlegern ausgestattet und kann damit auch Tollfalten legen.



Die Vari-o-matic Multi-Ruffler-Maschine wird serienmäßig mit 5 Kurven zum Faltenlegen geliefert. Standardfalten und sogenannte Tollfalten können genäht werden.

DTR 120 12-6" 12-Nadel-Maschine mit Faltenleger
NE 3/16" Gesamt 2 1/16" = 52,4 mm
Nähgeschwindigkeit 650-950 Stiche/min.



The multiruffler can sew such varied ruffles as box pleats and ruffles by the work of the upper ruffler blade and the lower ruffler blade by dint of the cam. Two kinds of multirufflers the total needle gauges of which are 50 mm and 115 mm respectively are provided. You can apply fitting to your applications.



Konrad Busche GmbH & Co.KG
Industrie-Nähmaschinen
Postfach 80 02 69 · 70502 Stuttgart
Industriestraße 70 · 70565 Stuttgart (Vaihingen)
Tel. (07 11) 7 80 67-0 · Fax (07 11) 7 80 27 85
E-mail: info@busche-online.de
www.busche-online.de